

勞作教育稽查結果 日期：2024/05/20 時間：08:00- 09:00

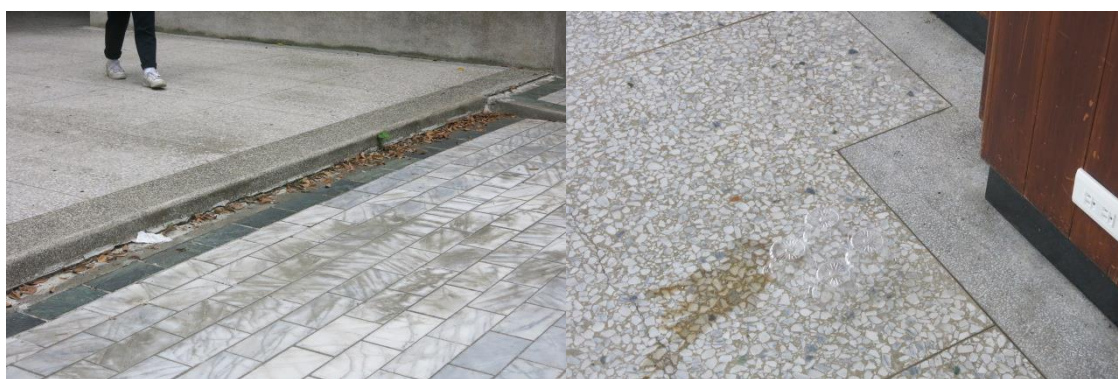
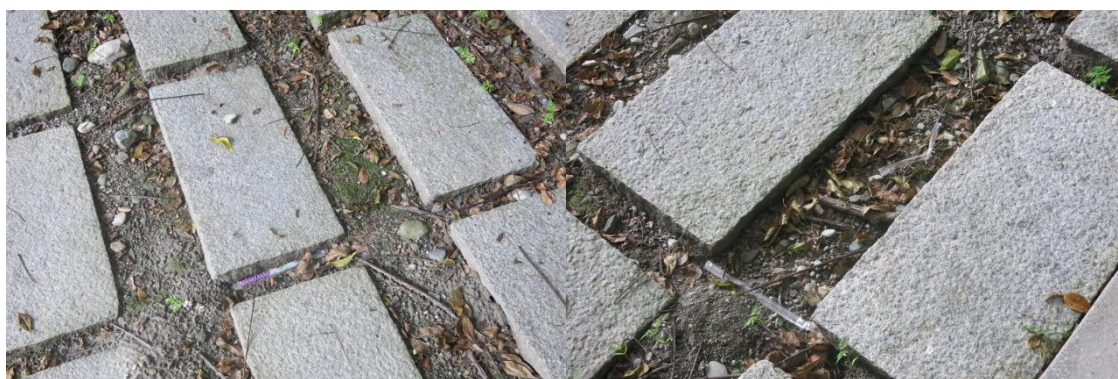
1. 請導師/輔導教官協助勞作小組長，督促班上同學儘快於今日中午 12 點前完成掃區垃圾的清除，若為落葉或其它問題，則請督促同學明日加強打掃，俾能帶給全校師生美麗的校園景觀及乾淨的學習空間。
2. 請導師/輔導教官協助於「整潔追蹤表」簽名，由服務或環保股長將表單送回衛生保健組。
3. 稽查結果將會於當天整潔分數中扣 1 分；若完成「整潔追蹤表」簽章並繳回衛生保健組，則改扣 0.5 分。
4. 請上衛保組查詢圖檔若有疑問請洽健康中心，分機：2313。
5. 下列為有待改善的掃區狀況及其負責班級：

| | | |
|---|---------|---------|
| 班級： 護四一甲 | 老師： 曾紀芬 | 教官： 張金木 |
|  | | |
| 說明： B106-108 周邊花圃有垃圾未清 | | |

班級： 放四一甲

老師： 許博翔

教官： 胡柏均



說明： 前川、北川前石磚步道、中央大理石、草坪及 B109-113 周邊花圃有垃圾未清

班級： 護五一丁

老師： 秦毛漁

教官： 張加琨

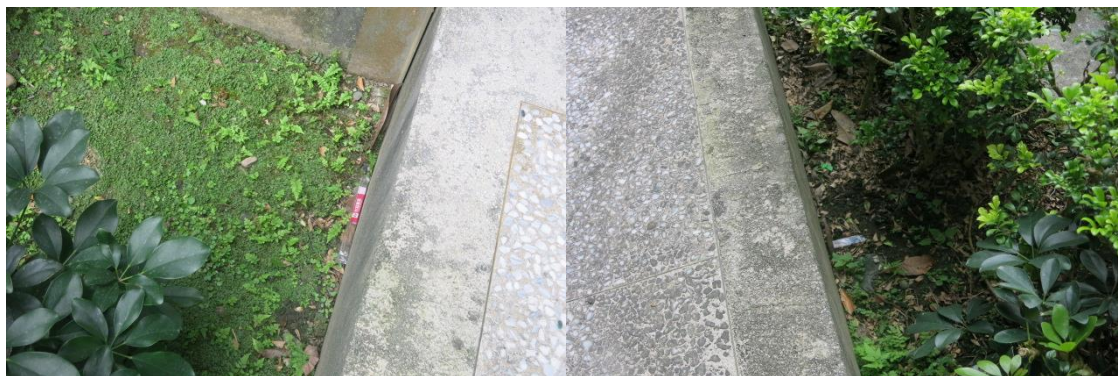


說明： 掃具未歸位

班級： 醫四一甲

老師： 楊劭為

教官： 張金木



說明： C107 前周邊花圃有垃圾未清