

## 勞作教育稽查結果 日期：2022/2/21 時間：08:00-09:00

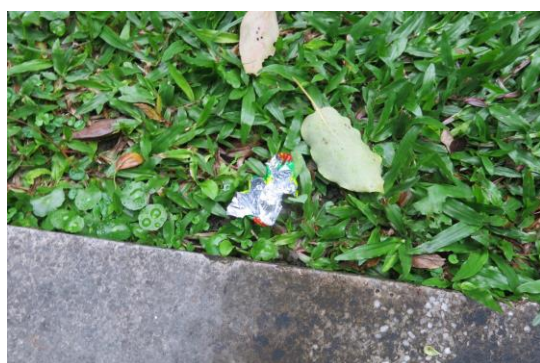
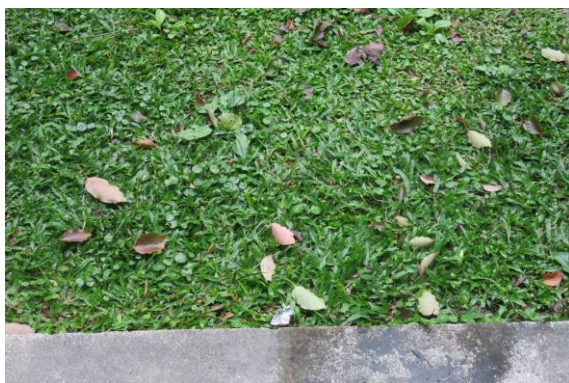
1. 請導師/輔導教官協助勞作小組長，督促班上同學儘快於今日中午 12 點前完成掃區垃圾的清除，若為落葉或其它問題，則請督促同學明日加強打掃，俾能帶給全校師生美麗的校園景觀及乾淨的學習空間。
2. 請導師/輔導教官協助於「整潔追蹤表」簽名，由服務或環保股長將表單送回衛生保健組。
3. 稽查結果將會於當天整潔分數中扣 1 分；若完成「整潔追蹤表」簽章並繳回衛生保健組，則改扣 0.5 分。
4. 請上衛保組查詢圖檔若有疑問請洽健康中心，分機：2313。
5. 下列為有待改善的掃區狀況及其負責班級：

班級： 護四一丁	老師： 李欣慈	教官： 孫明堂
		
說明： <b>B1-B2 樓梯間地板有垃圾和 B2-B3 樓梯間窗溝垃圾</b>  <b>(B106 旁樓梯)</b>		

班級： 行管四一甲

老師： 陳皇曄

教官： 張金木



說明：北川堂旁草皮有垃圾未清